

Campylobacter



Campylobacter is a bacteria and is one of the most common causes of food poisoning.

The vast majority of cases occur as isolated events, not as part of recognised outbreaks.
กรณีการติดเชื้อหนัก ๆ ที่พบนั้นเป็นกรณีที่ไม่เกี่ยวเนื่องกัน นั้นหมายความว่า ไม่ได้เป็นส่วนหนึ่งของการระบาด

Sources _____

Raw /undercooked poultry, raw meats, unpasteurized milk, contaminated water, puppies / kittens, wild birds



Incubation Period 2-5 days

_____ 2-5

Symptoms _____



Diarrhea, cramps, fever, and vomiting; diarrhea may be bloody

Duration of Illness 2 - 10 days

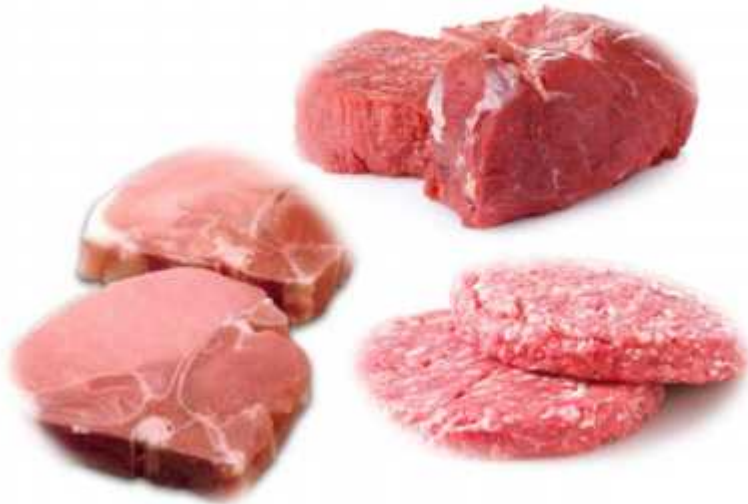
_____ 2-10



Campylobacter



Sources แหล่งปนเปื้อน



Symptoms อาการ

Diarrhea, cramps, fever, and vomiting; diarrhea may be bloody
ท้องร่วง ปวดช่องท้อง มีไข้ อาเจียน อาการท้องร่วงอาจมีเลือดด้วย

